

**Министерство строительства, архитектуры и
жилищно-коммунального хозяйства Ростовской области**

Муниципальное предприятие г. Азова "Городской центр технической инвентаризации, архитек-
туры и строительства"

(наименование организации технической инвентаризации)

ТЕХНИЧЕСКИЙ ПАСПОРТ

здания (строения)

Адрес (местоположение) объекта:

Субъект РФ (область)	Ростовская область
Район (муниципальное образование)	Азовский
Город (поселение)	п. Овощной
Район в муниципальном образовании	
Улица (площадь, проспект, переулок)	ул. Белорусская № 9

Учетные данные:

Номер	Организации технической инвентаризации (ОТИ)	61:45					
	Инвентарный	сб:380					
	Реестровый ОТИ						
	Код ОКАТО	60:201:858:001					
	Сводного реестра						
	Кадастровый земельного участка						
		А	Б	В	Г	Д	Е

Дата обследования объекта учета 16 июня 2017 г.

Особые отметки _____

Форма технического паспорта
утверждена приказом заместителя министра
коммунального хозяйства РСФСР от 6 мая 1968 г.
№167, с дополнениями и изменениями утверждена
приказом Минземстроя от 4 августа 1998 г. №37.
Форма титульного листа технического
паспорта утверждена приказом МСА
и ЖКХ РО от 23 июня 2003 г. № 60.

Наименование организации технической инвентаризации	
МП г. Азова "ГЦТИАиС"	
Директор О.Ф. Каплина	

М.П.

II. Экспликация площади земельного участка (в кв.м.)

Дата записи	Площадь участка				Незастроенная площадь										
	по документам	по фактическому пользованию	в том числе		твердые покрытия			площадки (обор.)		грунт	Под зелеными насаждениями				
			застроенная	незастроенная	проезда	трогуара	прочие	Детские	спортивные		придомовый сквер	газон с деревьями	газоны, цветники, клумбы	плодовый сад	
1	2	3	4	5	6	7	8	9	10	11	12	13	14	15	
30.06.2017	1000.0	1000.0	416.7	583.3											

III. Уборочная площадь (кв. м)

Дата записи	Дворовая территория								Уличный тротуар				Арочные проезды		
	всего	в том числе							всего	в том числе			всего	в том числе	
		асфальтов. покрытия		прочие замощения	площадки (обор.)		грунт	зеленые насаждения		асфальт	зеленые насаждения	грунт		асфальт	прочие покрытия
		проезд	тротуар		детские	спортивные									

IV. Архитектурно – планировочные и эксплуатационные показатели

Серия, тип проекта _____

Год постройки 2017 переоборудовано в _____ году

Год последнего капитального ремонта _____ число этажей 3

Кроме того имеется: _____

Строительный объем 3750 куб. м Число лестниц 1 шт. их уборочная площадь 177.6 кв.м

Площадь здания (с лоджиями, балконами, шкафами, коридорами и лест. кл.) 990.0 кв.м

Из нее: Жилые помещения: общая площадь квартир 785.7 кв.м

средняя площадь квартиры 12.8 кв.м, в том числе жилая площадь 384.9 кв.м

V. Распределение площади квартир жилого здания по числу комнат

1-комнатных			2-комнатных			3-комнатных			4-комнатных			5 и более комнат			всего		
количество	площадь		количество	площадь		количество	площадь		количество	площадь		количество	площадь		количество	площадь	
	общая	жилая		общая	жилая		общая	жилая		общая	жилая		общая	жилая		общая	жилая
1	2	3	4	5	6	7	8	9	10	11	12	13	14	15	16	17	18
30	785.7	384.9													30	785.7	384.9

VI. Распределение площади квартир жилого здания с учетом архитектурно-планировочных особенностей

в квартирах			в помещениях коридорной системы			в общежитиях			из площади квартир расположено:								
									в мансардных этажах			в цокольных этажах			в подвалах		
кол-во жилых	жилая площадь	квартир	кол-во жилых	жилая площадь	квартир	кол-во жилых	жилая площадь	квартир	кол-во жилых	жилая площадь	квартир	кол-во жилых	жилая площадь	квартир	кол-во жилых	жилая площадь	квартир
1	2	3	4	5	6	7	8	9	10	11	12	13	14	15	16	17	18
30	30	384.9															

VII. Исчисление площадей и объемов основных и отдельных частей строения и пристроек

№ или литера по плану	Наименование	Формулы для подсчета площадей по наружному обмеру	Площадь, кв.м.	Высота, м	Объем, куб. м.	Примечание
1	2	3	4	5	6	7
Основные строения						
А	Многоквартирный жилой дом	$33,45 \cdot 12,40 + (0,55 \cdot 3,45)$	416.7	9.00	3750	
<u>Итого:</u>			416.7			
<u>Всего застроено:</u>			416.7			

VIII. Описание конструктивных элементов и определение износа жилого здания

Литера А Многоквартирный жилой дом Число этажей 3 Год постройки 2017
 Группа капитальности I сборник № _____
 Вид внутренней отделки простая таблица № сб.28, т.16

№ п/п	Наименование конструктивных элементов	Описание конструктивных элементов (материал, конструкция, отделка и прочее)	Техническое состояние (осадки, трещины, гниль и т.п.)	Удельный вес конструктивн. элементов	Поправки к удельному весу в процентах	Удельный вес констр. элемент. с поправками	Износ, %	Произвед. проц. износа на уд. вес констр. элем.
1	2	3	4	5	6	7	8	9
010	Фундамент	б/ленточный, ж/б блоки	хорошо	5.00	1.00	5.00	0	0
020	Стены	Кирпичные	хорошо	28.00	1.00	28.00	0	0
030	Перекрытия	ж/бетон. плиты	хорошо	12.00	1.00	12.00	0	0
040	Крыша	Металлочерепица	хорошо	3.00	1.00	3.00	0	0
050	Полы	Бетон	хорошо	6.00	1.00	6.00	0	0
060	Проемы окна	Металлопластиковые	хорошо	11.00	1.00	11.00	0	0
070	Отделка внутренняя	штукатурка	хорошо	16.00	1.00	16.00	0	0
080	Внутрен. сан.тех.эл. уст-ройст	свет, газ, отопление, вода, канализация	хорошо	12.00	1.00	12.00	0	0
090	Прочие работы	Прочие	хорошо	7.00	1.00	7.00	0	0
100	Перегородки	кирпичные, газоблок	хорошо		1.00		0	0
110	Проемы двери	Металлические	хорошо		1.00		0	0
120	Отделка наружная	Расшивка швов	хорошо		1.00		0	0

Процент износа, приведенный к 100 по формуле: $\frac{\text{процент износа (гр.9)} \times 100}{\text{удельный вес (гр.7)}} = 0\%$

X. Техническое описание холодных пристроек и тамбуров

Литер по плану	Назначение	Этажность	Описание конструктивных элементов и их удельный вес										№ сборника	№ таблицы	Уд. вес оценки объ-екта в проц.	Износ в %
			Фундамент	Стены и пере-городки	Перекрытия	Крыша	Полы	Проемы		Отделочные ра-боты	Внутренние устройства	Прочие работы				
								Оконные	Дверные							
1	2	3	4	5	6	7	8	9	10	11	12	13	14	15	16	17

XI. Исчисление восстановительной и действительной стоимости основной части строений и пристроек

К=59

Литер по плану	Наименование строений и пристроек	№ сборника	№ таблицы	Стоимость по таблице	Ценностный коэффициент	Стоимость с учетом коэф-фициента	Поправки к стоимости в коэффициентах						Стоим. ед. изм. после по-правочных коэф-тов	Объем или площадь	Восстановительная стои-мость в руб.	% износа	Действительная стоимость в руб.	
							на климат. район	на высоту помещений	на жилую площадь	на отделку	на отклонение от группы капитальности							
											дополнительно							
1	2	3	4	5	6	7	8	9	10	11	12	13	14	15	16	17	18	
А	Многоквартирный жилой дом	сб.28, т.16		24.90	1	24.90	0.950							23.66	3750	5234775	0	5234775
Итого:															5234775		5234775	

XV. Общая стоимость строений и сооружений на участке (руб.)

Дата записи	В ценах года	Основные строения		Служебн. строен. и сооруж.		ВСЕГО	
		Восстанов. стоимость	Действит. стоимость	Восстанов. стоимость	Действит. стоимость	Восстанов. стоимость	Действит. стоимость
1	2	3	4	5	6	7	8
30.06.2017	2010	5234775	5234775			5234775	5234775

ЭКСПЛИКАЦИЯ

к поэтажному плану здания (строения), расположенного по адресу **п. Овощной, ул. Белорусская № 9**

Дата записи	Литер по плану	Этаж	Номер помещения	Номер комнаты	Назначение помещения	Формула подсчета площади по внутреннему обмеру	Площадь по внутреннему обмеру в м ² , предназначенная под помещения												ИТОГО	Высота помещения			
							жилые помещения				служебные помещения				нежилые помещения								
							жилая	вспомогательная	неотапливаемая	лоджий, балконов, веранд и террас	основная	вспомогательная	неотапливаемая	лоджий, балконов, веранд и террас	основная	вспомогательная	неотапливаемая	лоджий, балконов, веранд и террас					
1	2	3	4	5	6	7	8	9	10	11	12	13	14	15	16	17	18	19	20	21			
Литер А																							
<u>1 этаж</u> <u>помещение</u>																							
16/06/2017	А	1		1	Коридор															13.6	13.6	2.80	
	А	1		2	Коридор															45.6	45.6	2.80	
	А	1		3	Кладовая															2.9	2.9	2.80	
					Итого по помещению															62.1	62.1		
<u>1 этаж</u> <u>квартира 1</u>																							
	А	1		1	Коридор			2.8														2.8	2.80
	А	1		2	Жилая		12.8															12.8	2.80
	А	1		3	Кухня			6.2														6.2	2.80
	А	1		4	Санузел			3.1														3.1	2.80
					Итого по помещению		12.8	12.1														24.9	
<u>1 этаж</u> <u>квартира 2</u>																							
	А	1		1	Коридор			2.8														2.8	2.80
	А	1		2	Санузел			3.1														3.1	2.80
	А	1		3	Кухня			6.2														6.2	2.80
	А	1		4	Жилая		12.9															12.9	2.80
					Итого по помещению		12.9	12.1														25.0	
<u>1 этаж</u> <u>квартира 3</u>																							

Дата записи	Литер по плану	Этаж	Номер помещения	Номер комнаты	Назначение помещения	Формула подсчета площади по внутреннему обмеру	Площадь по внутреннему обмеру в м ² , предназначенная под помещения												ИТОГО	Высота помещения	
							жилые помещения				служебные помещения				нежилые помещения						
							жилая	вспомогательная	неотапливаемая	лоджий, балконов, веранд и террас	основная	вспомогательная	неотапливаемая	лоджий, балконов, веранд и террас	основная	вспомогательная	неотапливаемая	лоджий, балконов, веранд и террас			
1	2	3	4	5	6	7	8	9	10	11	12	13	14	15	16	17	18	19	20	21	
	А	1		1	Коридор			2.8												2.8	2.80
	А	1		2	Жилая		12.9													12.9	2.80
	А	1		3	Кухня			6.2												6.2	2.80
	А	1		4	Санузел			3.2												3.2	2.80
						Итого по помещению	12.9	12.2												25.1	
1 этаж квартира 4																					
	А	1		1	Коридор			2.8												2.8	2.80
	А	1		2	Санузел			3.1												3.1	2.80
	А	1		3	Кухня			6.2												6.2	2.80
	А	1		4	Жилая		12.9													12.9	2.80
						Итого по помещению	12.9	12.1												25.0	
1 этаж квартира 5																					
	А	1		1	Коридор			2.8												2.8	2.80
	А	1		2	Жилая		12.9													12.9	2.80
	А	1		3	Кухня			6.2												6.2	2.80
	А	1		4	Санузел			3.1												3.1	2.80
						Итого по помещению	12.9	12.1												25.0	
1 этаж квартира 6																					
	А	1		1	Коридор			2.8												2.8	2.80
	А	1		2	Санузел			3.1												3.1	2.80
	А	1		3	Кухня			6.2												6.2	2.80
	А	1		4	Жилая		12.9													12.9	2.80
						Итого по помещению	12.9	12.1												25.0	

Дата записи	Литер по плану	Этаж	Номер помещения	Номер комнаты	Назначение помещения	Формула подсчета площади по внутреннему обмеру	Площадь по внутреннему обмеру в м ² , предназначенная под помещения												ИТОГО	Высота помещения	
							жилые помещения				служебные помещения				нежилые помещения						
							жилая	вспомогательная	неотапливаемая	лоджий, балконов, веранд и террас	основная	вспомогательная	неотапливаемая	лоджий, балконов, веранд и террас	основная	вспомогательная	неотапливаемая	лоджий, балконов, веранд и террас			
1	2	3	4	5	6	7	8	9	10	11	12	13	14	15	16	17	18	19	20	21	
<u>1 этаж</u> <u>квартира 7</u>																					
	А	1		1	Гостинная			15.3												15.3	2.80
	А	1		2	Санузел			3.1												3.1	2.80
	А	1		3	Кухня			6.2												6.2	2.80
	А	1		4	Жилая			12.5												12.5	2.80
					Итого по помещению		12.5	24.6												37.1	
<u>1 этаж</u> <u>квартира 8</u>																					
	А	1		1	Коридор			2.8												2.8	2.80
	А	1		2	Жилая			12.7												12.7	2.80
	А	1		3	Кухня			6.2												6.2	2.80
	А	1		4	Санузел			3.1												3.1	2.80
					Итого по помещению		12.7	12.1												24.8	
<u>1 этаж</u> <u>квартира 9</u>																					
	А	1		1	Коридор			2.8												2.8	2.80
	А	1		2	Жилая			12.9												12.9	2.80
	А	1		3	Кухня			6.2												6.2	2.80
	А	1		4	Санузел			3.1												3.1	2.80
					Итого по помещению		12.9	12.1												25.0	
<u>1 этаж</u> <u>квартира 10</u>																					
	А	1		1	Коридор			2.8												2.8	2.80
	А	1		2	Санузел			3.1												3.1	2.80
	А	1		3	Кухня			6.2												6.2	2.80
	А	1		4	Жилая			12.9												12.9	2.80

Дата записи	Литер по плану	Этаж	Номер помещения	Номер комнаты	Назначение помещения	Формула подсчета площади по внутреннему обмеру	Площадь по внутреннему обмеру в м ² , предназначенная под помещения												ИТОГО	Высота помещения
							жилые помещения				служебные помещения				нежилые помещения					
							жилая	вспомогательная	неотапливаемая	лоджий, балконов, веранд и террас	основная	вспомогательная	неотапливаемая	лоджий, балконов, веранд и террас	основная	вспомогательная	неотапливаемая	лоджий, балконов, веранд и террас		
1	2	3	4	5	6	7	8	9	10	11	12	13	14	15	16	17	18	19	20	21
						Итого по помещению	12.9	12.1											25.0	
						Итого по этажу	128.3	133.6				62.1							324.0	
2 этаж помещение																				
	А	2		3	Коридор							13.6							13.6	2.80
	А	2		4	Коридор							45.6							45.6	2.80
	А	2		5	Кладовая							2.9							2.9	2.80
						Итого по помещению						62.1							62.1	
2 этаж квартира 10																				
	А	2		1	Коридор			2.8											2.8	2.80
	А	2		2	Жилая		12.8												12.8	2.80
	А	2		3	Кухня			6.2											6.2	2.80
	А	2		4	Санузел			3.1											3.1	2.80
						Итого по помещению	12.8	12.1											24.9	
	А	2			Балкон					0.9									0.9	2.80
						Всего по помещению	12.8	12.1		0.9									25.8	
2 этаж квартира 12																				
	А	2		1	Коридор			2.8											2.8	2.80
	А	2		2	Санузел			3.1											3.1	2.80
	А	2		3	Кухня			6.2											6.2	2.80
	А	2		4	Жилая		12.9												12.9	2.80
						Итого по помещению	12.9	12.1											25.0	
	А	2			Балкон					0.9									0.9	2.80
						Всего по помещению	12.9	12.1		0.9									25.9	

Дата записи	Литер по плану	Этаж	Номер помещения	Номер комнаты	Назначение помещения	Формула подсчета площади по внутреннему обмеру	Площадь по внутреннему обмеру в м ² , предназначенная под помещения												ИТОГО	Высота помещения	
							жилые помещения				служебные помещения				нежилые помещения						
							жилая	вспомогательная	неотапливаемая	лоджий, балконов, веранд и террас	основная	вспомогательная	неотапливаемая	лоджий, балконов, веранд и террас	основная	вспомогательная	неотапливаемая	лоджий, балконов, веранд и террас			
1	2	3	4	5	6	7	8	9	10	11	12	13	14	15	16	17	18	19	20	21	
<u>2 этаж</u> <u>квартира 13</u>																					
	А	2		1	Коридор			2.8												2.8	2.80
	А	2		2	Жилая		12.9													12.9	2.80
	А	2		3	Кухня			6.2												6.2	2.80
	А	2		4	Санузел			3.2												3.2	2.80
						Итого по помещению	12.9	12.2												25.1	
	А	2			Балкон					0.9										0.9	2.80
						Всего по помещению	12.9	12.2		0.9										26.0	
<u>2 этаж</u> <u>квартира 14</u>																					
	А	2		1	Коридор			2.8												2.8	2.80
	А	2		2	Санузел			3.1												3.1	2.80
	А	2		3	Кухня			6.2												6.2	2.80
	А	2		4	Жилая		12.9													12.9	2.80
						Итого по помещению	12.9	12.1												25.0	
	А	2			Балкон					0.9										0.9	2.80
						Всего по помещению	12.9	12.1		0.9										25.9	
<u>2 этаж</u> <u>квартира 15</u>																					
	А	2		1	Коридор			2.8												2.8	2.80
	А	2		2	Жилая		12.9													12.9	2.80
	А	2		3	Кухня			6.2												6.2	2.80
	А	2		4	Санузел			3.1												3.1	2.80
						Итого по помещению	12.9	12.1												25.0	
	А	2			Балкон					0.9										0.9	2.80

Дата записи	Литер по плану	Этаж	Номер помещения	Номер комнаты	Назначение помещения	Формула подсчета площади по внутреннему обмеру	Площадь по внутреннему обмеру в м ² , предназначенная под помещения												ИТОГО	Высота помещения		
							жилые помещения				служебные помещения				нежилые помещения							
							жилая	вспомогательная	неотапливаемая	лоджий, балконов, веранд и террас	основная	вспомогательная	неотапливаемая	лоджий, балконов, веранд и террас	основная	вспомогательная	неотапливаемая	лоджий, балконов, веранд и террас				
1	2	3	4	5	6	7	8	9	10	11	12	13	14	15	16	17	18	19	20	21		
						Всего по помещению	12.9	12.1		0.9									25.9			
2 этаж квартира 16																						
	А	2		1	Коридор			2.8												2.8	2.80	
	А	2		2	Санузел			3.1													3.1	2.80
	А	2		3	Кухня			6.2													6.2	2.80
	А	2		4	Жилая		12.9														12.9	2.80
					Итого по помещению		12.9	12.1													25.0	
	А	2			Балкон					0.9											0.9	2.80
					Всего по помещению		12.9	12.1		0.9											25.9	
2 этаж квартира 17																						
	А	2		1	Гостинная			15.3													15.3	2.80
	А	2		2	Санузел			3.1													3.1	2.80
	А	2		3	Кухня			6.2													6.2	2.80
	А	2		4	Жилая		12.5														12.5	2.80
					Итого по помещению		12.5	24.6													37.1	
	А	2			Балкон					0.9											0.9	2.80
					Всего по помещению		12.5	24.6		0.9											38.0	
2 этаж квартира 18																						
	А	2		1	Коридор			2.8													2.8	2.80
	А	2		2	Жилая		12.7														12.7	2.80
	А	2		3	Кухня			6.2													6.2	2.80
	А	2		4	Санузел			3.1													3.1	2.80
					Итого по помещению		12.7	12.1													24.8	

Дата записи	Литер по плану	Этаж	Номер помещения	Номер комнаты	Назначение помещения	Формула подсчета площади по внутреннему обмеру	Площадь по внутреннему обмеру в м ² , предназначенная под помещения												ИТОГО	Высота помещения	
							жилые помещения				служебные помещения				нежилые помещения						
							жилая	вспомогательная	неотапливаемая	лоджий, балконов, веранд и террас	основная	вспомогательная	неотапливаемая	лоджий, балконов, веранд и террас	основная	вспомогательная	неотапливаемая	лоджий, балконов, веранд и террас			
1	2	3	4	5	6	7	8	9	10	11	12	13	14	15	16	17	18	19	20	21	
	А	2			Балкон						0.9									0.9	2.80
						Всего по помещению	12.7	12.1		0.9										25.7	
2 этаж квартира 19																					
	А	2		1	Коридор			2.8												2.8	2.80
	А	2		2	Жилая		12.9													12.9	2.80
	А	2		3	Кухня			6.2												6.2	2.80
	А	2		4	Санузел			3.1												3.1	2.80
						Итого по помещению	12.9	12.1												25.0	
	А	2			Балкон						0.9									0.9	2.80
						Всего по помещению	12.9	12.1		0.9										25.9	
2 этаж квартира 20																					
	А	2		1	Коридор			2.8												2.8	2.80
	А	2		2	Санузел			3.1												3.1	2.80
	А	2		3	Кухня			6.2												6.2	2.80
	А	2		4	Жилая		12.9													12.9	2.80
						Итого по помещению	12.9	12.1												25.0	
	А	2			Балкон						0.9									0.9	2.80
						Всего по помещению	12.9	12.1		0.9										25.9	
						Итого по этажу	128.3	133.6				62.1								324.0	
3 этаж помещение																					
	А	3		7	Коридор							13.6								13.6	2.80
	А	3		8	Коридор							45.6								45.6	2.80
	А	3		9	Кладовая							2.9								2.9	2.80

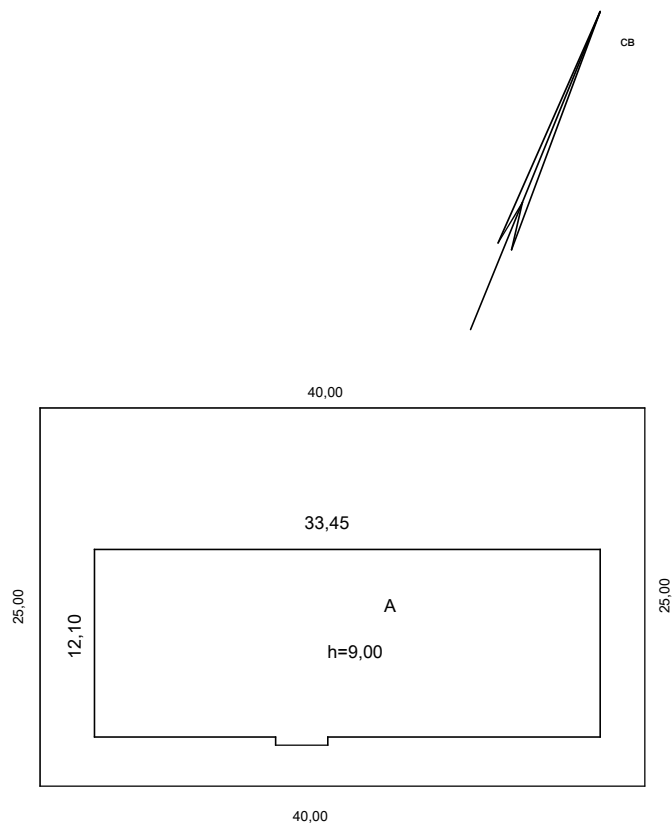
Дата записи	Литер по плану	Этаж	Номер помещения	Номер комнаты	Назначение помещения	Формула подсчета площади по внутреннему обмеру	Площадь по внутреннему обмеру в м ² , предназначенная под помещения												ИТОГО	Высота помещения
							жилые помещения				служебные помещения				нежилые помещения					
							жилая	вспомогательная	неотапливаемая	лоджий, балконов, веранд и террас	основная	вспомогательная	неотапливаемая	лоджий, балконов, веранд и террас	основная	вспомогательная	неотапливаемая	лоджий, балконов, веранд и террас		
1	2	3	4	5	6	7	8	9	10	11	12	13	14	15	16	17	18	19	20	21
						Итого по помещению						62.1							62.1	
3 этаж квартира 21																				
	А	3		1	Коридор			2.8											2.8	2.80
	А	3		2	Жилая		12.8												12.8	2.80
	А	3		3	Кухня			6.2											6.2	2.80
	А	3		4	Санузел			3.1											3.1	2.80
					Итого по помещению		12.8	12.1											24.9	
	А	3			Балкон					0.9									0.9	2.80
					Всего по помещению		12.8	12.1		0.9									25.8	
3 этаж квартира 22																				
	А	3		1	Коридор			2.8											2.8	2.80
	А	3		2	Санузел			3.1											3.1	2.80
	А	3		3	Кухня			6.2											6.2	2.80
	А	3		4	Жилая		12.9												12.9	2.80
					Итого по помещению		12.9	12.1											25.0	
	А	3			Балкон					0.9									0.9	2.80
					Всего по помещению		12.9	12.1		0.9									25.9	
3 этаж квартира 23																				
	А	3		1	Коридор			2.8											2.8	2.80
	А	3		2	Жилая		12.9												12.9	2.80
	А	3		3	Кухня			6.2											6.2	2.80
	А	3		4	Санузел			3.2											3.2	2.80
					Итого по помещению		12.9	12.2											25.1	

Дата записи	Литер по плану	Этаж	Номер помещения	Номер комнаты	Назначение помещения	Формула подсчета площади по внутреннему обмеру	Площадь по внутреннему обмеру в м ² , предназначенная под помещения												ИТОГО	Высота помещения
							жилые помещения				служебные помещения				нежилые помещения					
							жилая	вспомогательная	неотапливаемая	лоджий, балконов, веранд и террас	основная	вспомогательная	неотапливаемая	лоджий, балконов, веранд и террас	основная	вспомогательная	неотапливаемая	лоджий, балконов, веранд и террас		
1	2	3	4	5	6	7	8	9	10	11	12	13	14	15	16	17	18	19	20	21
	А	3			Балкон					0.9									0.9	2.80
					Всего по помещению		12.9	12.2		0.9									26.0	
3 этаж квартира 24																				
	А	3		1	Коридор			2.8											2.8	2.80
	А	3		2	Санузел			3.1											3.1	2.80
	А	3		3	Кухня			6.2											6.2	2.80
	А	3		4	Жилая		12.9												12.9	2.80
					Итого по помещению		12.9	12.1											25.0	
	А	3			Балкон					0.9									0.9	2.80
					Всего по помещению		12.9	12.1		0.9									25.9	
3 этаж квартира 25																				
	А	3		1	Коридор			2.8											2.8	2.80
	А	3		2	Жилая		12.9												12.9	2.80
	А	3		3	Кухня			6.2											6.2	2.80
	А	3		4	Санузел			3.1											3.1	2.80
					Итого по помещению		12.9	12.1											25.0	
	А	3			Балкон					0.9									0.9	2.80
					Всего по помещению		12.9	12.1		0.9									25.9	
3 этаж квартира 26																				
	А	3		1	Коридор			2.8											2.8	2.80
	А	3		2	Санузел			3.1											3.1	2.80
	А	3		3	Кухня			6.2											6.2	2.80
	А	3		4	Жилая		12.9												12.9	2.80

Дата записи	Литер по плану	Этаж	Номер помещения	Номер комнаты	Назначение помещения	Формула подсчета площади по внутреннему обмеру	Площадь по внутреннему обмеру в м ² , предназначенная под помещения												ИТОГО	Высота помещения
							жилые помещения				служебные помещения				нежилые помещения					
							жилая	вспомогательная	неотапливаемая	лоджий, балконов, веранд и террас	основная	вспомогательная	неотапливаемая	лоджий, балконов, веранд и террас	основная	вспомогательная	неотапливаемая	лоджий, балконов, веранд и террас		
1	2	3	4	5	6	7	8	9	10	11	12	13	14	15	16	17	18	19	20	21
						Итого по помещению	12.9	12.1											25.0	
	А	3			Балкон					0.9									0.9	2.80
						Всего по помещению	12.9	12.1		0.9									25.9	
3 этаж квартира 27																				
	А	3		1	Гостинная			15.3											15.3	2.80
	А	3		2	Санузел			3.1											3.1	2.80
	А	3		3	Кухня			6.2											6.2	2.80
	А	3		4	Жилая		12.5												12.5	2.80
						Итого по помещению	12.5	24.6											37.1	
	А	3			Балкон					0.9									0.9	2.80
						Всего по помещению	12.5	24.6		0.9									38.0	
3 этаж квартира 28																				
	А	3		1	Коридор			2.8											2.8	2.80
	А	3		2	Жилая		12.7												12.7	2.80
	А	3		3	Кухня			6.2											6.2	2.80
	А	3		4	Санузел			3.1											3.1	2.80
						Итого по помещению	12.7	12.1											24.8	
	А	3			Балкон					0.9									0.9	2.80
						Всего по помещению	12.7	12.1		0.9									25.7	
3 этаж квартира 29																				
	А	3		1	Коридор			2.8											2.8	2.80
	А	3		2	Жилая		12.9												12.9	2.80
	А	3		3	Кухня			6.2											6.2	2.80

Дата записи	Литер по плану	Этаж	Номер помещения	Номер комнаты	Назначение помещения	Формула подсчета площади по внутреннему обмеру	Площадь по внутреннему обмеру в м ² , предназначенная под помещения												ИТОГО	Высота помещения	
							жилые помещения				служебные помещения				нежилые помещения						
							жилая	вспомогательная	неотапливаемая	лоджий, балконов, веранд и террас	основная	вспомогательная	неотапливаемая	лоджий, балконов, веранд и террас	основная	вспомогательная	неотапливаемая	лоджий, балконов, веранд и террас			
1	2	3	4	5	6	7	8	9	10	11	12	13	14	15	16	17	18	19	20	21	
	А	3		4	Санузел			3.1												3.1	2.80
						Итого по помещению	12.9	12.1												25.0	
	А	3			Балкон					0.9										0.9	2.80
						Всего по помещению	12.9	12.1		0.9										25.9	
<u>3 этаж</u> <u>квартира 30</u>																					
	А	3		1	Коридор			2.8												2.8	2.80
	А	3		2	Санузел			3.1												3.1	2.80
	А	3		3	Кухня			6.2												6.2	2.80
	А	3		4	Жилая		12.9													12.9	2.80
						Итого по помещению	12.9	12.1												25.0	
	А	3			Балкон					0.9										0.9	2.80
						Всего по помещению	12.9	12.1		0.9										25.9	
						Итого по этажу	128.3	133.6				62.1								324.0	
						Итого по лит. А:	384.9	400.8				186.3								972.0	
						Всего по лит. А:	384.9	400.8				186.3								972.0	

Ситуационный план
Многоквартирный жилой дом
Ростовская область, Азовский район, п. Овощной, ул. Белорусская, 9

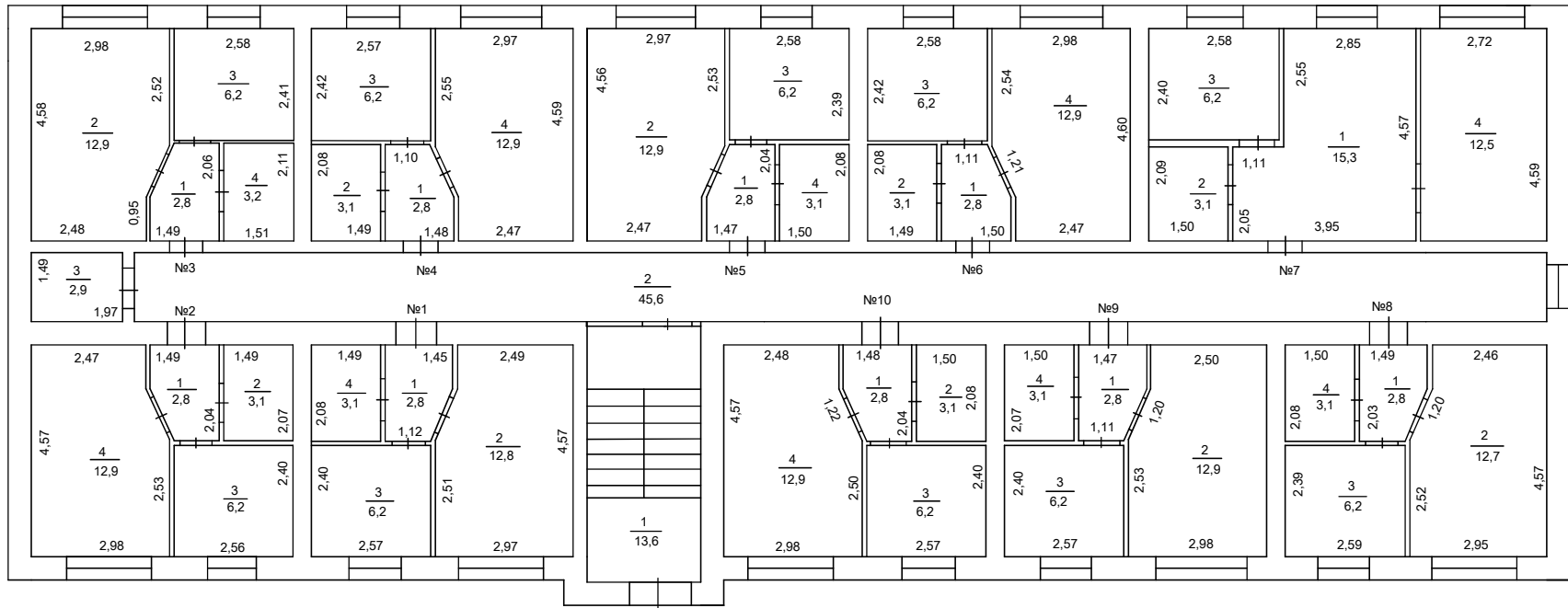


ул. Белорусская, 9

План составил:
Проверил:
Директор:
м 1:200
16.06.2017

Д.С. Ковальченко
И.Н. Никкель
О.Ф. Каплина

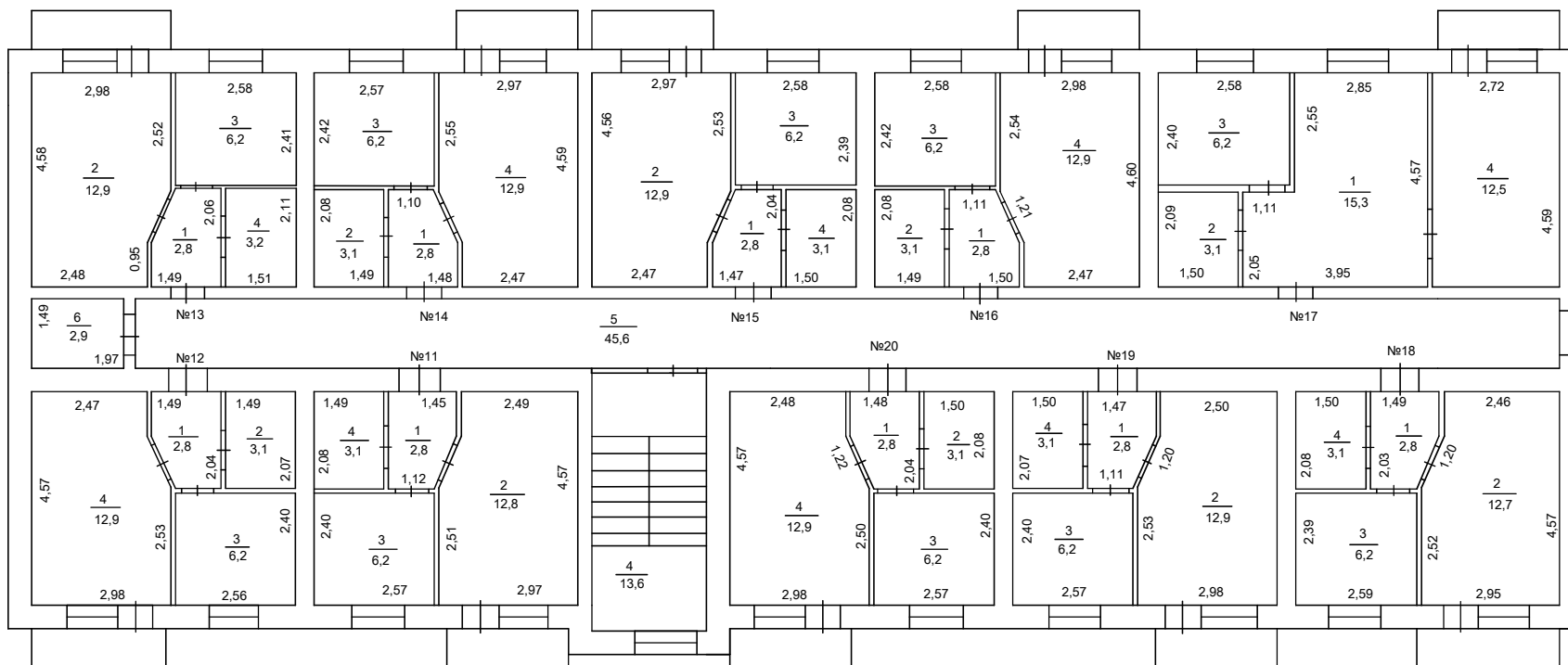
поэтажный план
 Многоквартирный жилой дом
 Ростовская область, Азовский район, п. Овощной, ул. Белорусская, 9
 литер "А"
 1 этаж



План составил:
 Проверил:
 Директор:
 м 1:200
 16.06.2017

Д.С. Ковальченко
 И.Н. Никкель
 О.Ф. Каплина

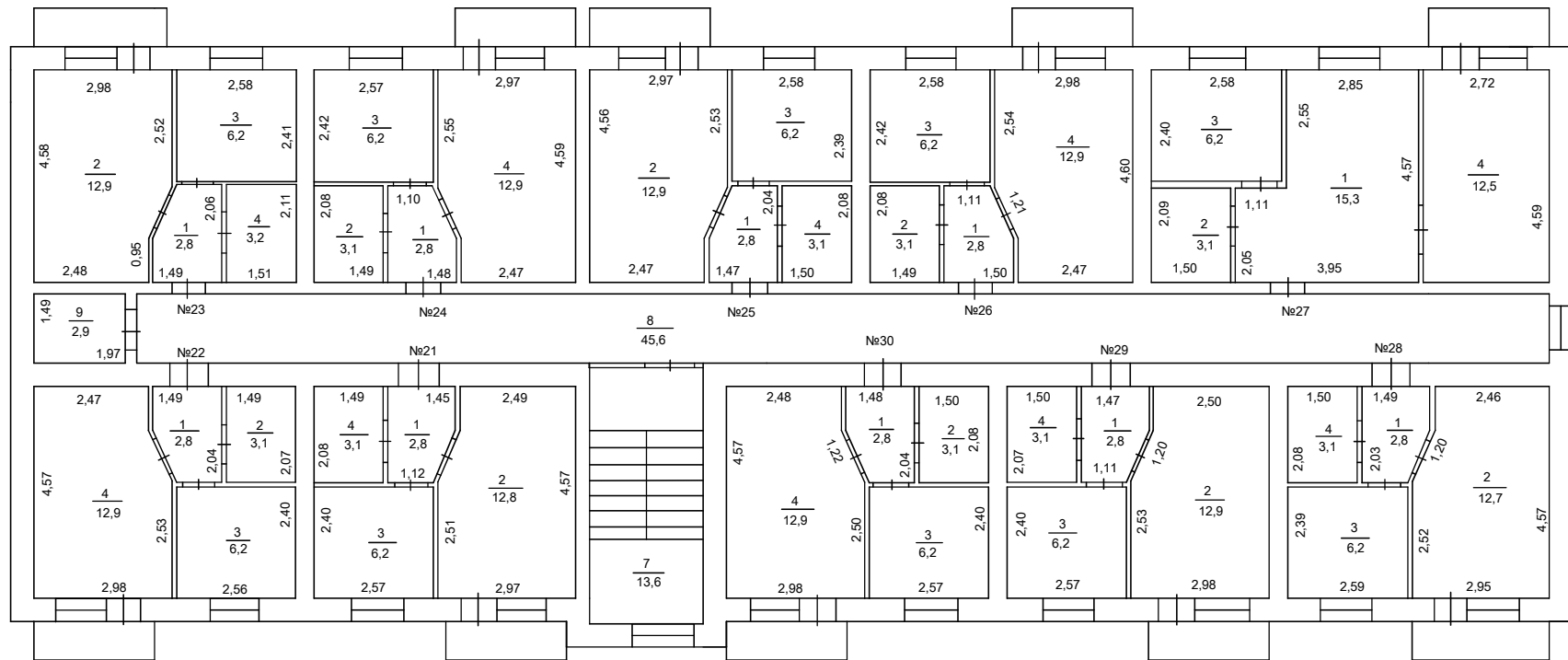
поэтажный план
 Многоквартирный жилой дом
 Ростовская область, Азовский район, п. Овощной, ул. Белорусская, 9
 литер "А"
 2 этаж



План составил:
 Проверил:
 Директор:
 м 1:200
 16.06.2017

Д.С. Ковальченко
 И.Н. Никкель
 О.Ф. Каплина

Поэтажный план
 Многоквартирный жилой дом
 Ростовская область, Азовский район, п. Овощной, ул. Белорусская, 9
 литер "А"
 3 этаж



План составил:
 Проверил:
 Директор:
 м 1:200
 16.06.2017

Д.С. Ковальченко
 И.Н. Никель
 О.Ф. Каплина